



Esta metodologia assenta nos princípios plasmados na **Convenção nº 100** (29 de junho de 1951) da **OIT** (Organização Internacional do Trabalho) que pretende garantir o princípio de **SALÁRIO IGUAL PARA TRABALHO IGUAL OU DE VALOR IGUAL** ratificada por Portugal em 04 de novembro de 1966.

A metodologia utilizada assenta em **5 ETAPAS** que nos permitiram elaborar um conjunto de conclusões para intervir na **erradicação das situações de discriminação** ainda persistentes na indústria do vestuário.



OS 4 FATORES EM AVALIAÇÃO



De acordo com a OIT a avaliação terá que assentar em 4 fatores:

- **Competências;**
- **Esforços;**
- **Responsabilidades;**
- **Condições de Trabalho.**

CATEGORIAS PROFISSIONAIS

As 16 categorias profissionais selecionadas para o estudo foram:



Operador do Programa:



CIG
 COMISSÃO PARA A CIDADANIA
 E A IGUALDADE DE GÉNERO

Promotor:



Parceiro:



Parceiro:



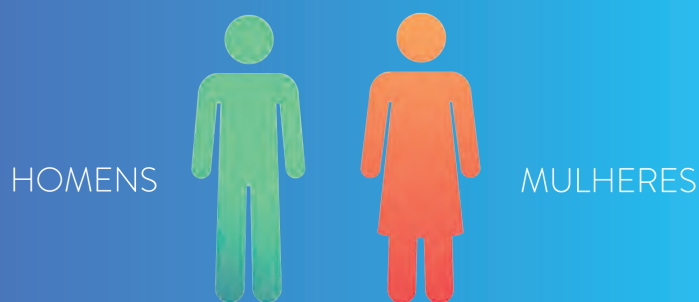
Parceiro:



Fellesforbundet

Parceiro:





O inquérito aplicado aos/às **113 trabalhadores/as** permitiu decompor as profissões em fatores e subfatores de forma a que, para cada uma das categorias avaliadas, tivéssemos um **valor numérico** que nos permitisse comparar as categorias profissionais e o seu conteúdo funcional.

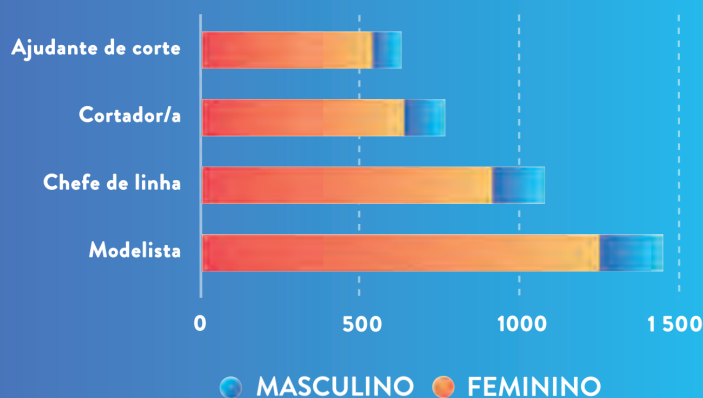
As categorias melhor pontuadas por fator foram:

- Modelista** - Competências
- Chefe de Linha** - Responsabilidades
- Cortador/a de Tecidos** - Esforços
- Ajundate de Corte** - Condições de Trabalho

CATEGORIAS MELHOR PONTUADAS



DISPARIDADES SALARIAIS



Os resultados do presente trabalho permitiram realizar uma **comparação do posicionamento de diferentes categorias profissionais na grelha salarial** e com toda a transparência avaliar o conteúdo funcional de cada uma das profissões. Desta avaliação foram indentificadas um conjunto de situações que urgem responder de forma a **dignificar e valorizar o trabalho realizado** pelas trabalhadoras na indústria do vestuário.

Operador do Programa:



CIG
 COMISSÃO PARA A CIDADANIA E A IGUALDADE DE GÉNERO

Promotor:



Parceiro:



Parceiro:



Parceiro:



Parceiro:

